

# DBLOCK

## RIPARTITORI UNIPOLARI



Tipo	Sezione Nominale Ingresso mm <sup>2</sup>	Coppia di serraggio (N*m)	Sezione Nominale Uscite mm <sup>2</sup>	Coppia di serraggio (N*m)	IEC® 60947-7-1		UL® 1059		Corrente Nominale di breve durata ammissibile (I <sub>cw</sub> )	Corrente Massima di picco presunta (I <sub>pk</sub> )	Dimensioni mm	Peso g
					Tensione Nominale	Corrente Nominale	Tensione Nominale	Corrente Nominale				
DB80-6/1N	6÷16	3,5	(4) 2,5÷6 (2) 2,5÷16	1,2 3,5	1000 V	80 A	600 V	85 A	3 kA	22 kA	66x27xh46	70
DB125-7/1N	10÷35	8,5	(6) 2,5÷16 (1) 6÷16	3,5 3,5	1000 V	125 A	600 V	150 A	4.2 kA	30 kA	77x29xh46	142
DB160-7/1N	10÷70	8,5	(6) 2,5÷16 (1) 6÷16	3,5 3,5	1000 V	160 A	600 V	200 A	11.8 kA	30 kA	77x29xh46	136
DB250-11/1N	35÷120	19	(2) 6÷35 (5) 2,5÷16 (4) 2,5÷10	4,4 2,7 2,7	1000 V	250 A	600 V	255 A	24.5 kA	51 kA	96x46xh50	423
DB400-11/1N	95÷185	25	(2) 6÷35 (5) 2,5÷16 (4) 2,5÷10	4,4 2,7 2,7	1000 V	400 A	600 V	335 A	24.5 kA	51 kA	96x46xh50	402
DB500-11/1N	8x24 Flex. Busbar	13,5	(2) 6÷35 (5) 2,5÷16 (4) 2,5÷10	4,4 2,7 2,7	1000 V	500 A	600 V	335 A	24.5 kA	51 kA	96x46xh50	388

### Materiali

- Corpo in **PA6.6** e coperchio in **PC**  
Grado di Autoestinguenza (UL 94): V-0
- Corpo in **ottone stagnato**
- Viti in **acciaio zincato** con testa ad esagono incassato

### Caratteristiche

- Coperchio apribile
- Attacco per guida **DIN 35 mm** incorporato
- Asole per fissaggio su pannelli tramite viti
- Fori d'ingresso con invito conico per facilitare l'introduzione dei conduttori

### Conformità

- Certificazioni **CE, RoHS, UKCA, UL**
- Testato secondo norma **EN 60947-7-1**
- Grado di protezione **IP20**



# DBLOCK

## RIPARTITORI BIPOLARI



Tipo	N° Ingressi	Sezione Nominale Ingresso Rigido / Flex mm <sup>2</sup>	Coppia di serraggio (N*m)	N° Uscite	Sezione Nominale Uscite Rigido / Flex mm <sup>2</sup>	Coppia di serraggio (N*m)	Tensione Nominale	Corrente Nominale	Corrente Nominale di breve durata ammissibile (I <sub>cw</sub> )	Corrente Massima di picco presunta (I <sub>pk</sub> )	Dimensioni mm	Peso g
DB40-15/2	2	6÷16 / 4÷10	2~3	15	1,5÷4 / 0,75÷4	1,2~1,5	500 V	40 A	4.5 kA	22 kA	50x130xh50	216
DB100-6/2	1	10÷25	2~3	6 (3+3)	(3) 1,5÷4 / 0,75÷4 (3) 2,5÷6 / 1,5÷6	1,2~1,5 2~3	500 V	100 A	4.5 kA	20 kA	50x64xh50	110
DB100-13/2	2	10÷25	2~3	13 (6+7)	(6) 1,5÷4 / 0,75÷4 (7) 2,5÷6 / 1,5÷6	1,2~1,5 2~3	500 V	100 A	4.5 kA	20 kA	50x130xh50	208
DB125-6/2	1	10÷35	6~7	6 (5+1)	(5) 2,5÷6 / 1,5÷6 (5) 10÷25 / 6÷16	2~3 2~3	690 V	125 A	4.5 kA	18 kA	50x94xh50	160
DB125-14/2	1	10÷35	6~7	14 (11+3)	(11) 2,5÷6 / 1,5÷6 (3) 10÷25 / 6÷16	2~3 2~3	690 V	125 A	4.5 kA	18 kA	50x162xh50	266
DB125-14/2C	2	10÷35 / 10÷16	6~7	13 (11+2)	(11) 2,5÷6 / 1,5÷6 (2) 10÷25 / 6÷16	2~3 2~3	500 V	125 A	4.5 kA	18 kA	50x130xh50	204

### Materiali

- Corpo in **PA6.6** e coperchio in **PC**  
Grado di Autoestinguenza (UL 94): V-0
- Barre conduttrici in **ottone**
- Viti in **acciaio zincato** con testa a taglio e Philips

### Caratteristiche

- Poli indipendenti con separatore trasparente in PC tra un polo e l'altro
- Coperchio apribile
- Attacco per guida **DIN 35 mm** incorporato
- Fori d'ingresso con invito conico per facilitare l'introduzione dei conduttori

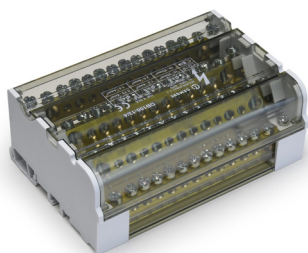
### Conformità

- Certificazioni **CE, UKCA e RoHS**
- Testato secondo norma **EN 60947-7-1**



# DBLOCK

## RIPARTITORI TETRAPOLARI



Tipo	N° Ingressi	Sezione Nominale Ingresso Rigido / Flex mm²	Coppia di serraggio (N°m)	N° Uscite	Sezione Nominale Uscite Rigido / Flex mm²	Coppia di serraggio (N°m)	Tensione Nominale	Corrente Nominale	Corrente Nominale di breve durata ammissibile (Icw)	Corrente Massima di picco presunta (Ipk)	Dimensioni mm	Peso g
DB40-11/4	2	6÷16 / 4÷10	2-3	11	1,5÷4 / 0,75÷4	1,2-1,5	500 V	40 A	4.5 kA	22 kA	90x100xh50	351
DB100-6/4	1	10÷25	2-3	6 (3+3)	(3) 1,5÷4 / 0,75÷4 (3) 2,5÷6 / 1,5÷6	1,2-1,5 2-3	500 V	100 A	4.5 kA	20 kA	90x64xh50	230
DB100-13/4	2	10÷25	2-3	13 (6+7)	(6) 1,5÷4 / 0,75÷4 (7) 2,5÷6 / 1,5÷6	1,2-1,5 2-3	500 V	100 A	4.5 kA	20 kA	90x130xh50	444
DB125-6/4	1	10÷35	6-7	6 (5+1)	(5) 2,5÷6 / 1,5÷6 (1) 10÷25 / 6÷16	2-3 2-3	690 V	125 A	4.5 kA	20 kA	90x109xh50	326
DB125-10/4	1	10÷35	6-7	10 (7+3)	(7) 2,5÷6 / 1,5÷6 (3) 10÷25 / 6÷16	2-3 2-3	690 V	125 A	4.5 kA	20 kA	90x147xh50	440
DB125-10/4C	2	10÷35/ 10÷16	6-7	9 (7+2)	(7) 2,5÷6 / 1,5÷6 (2) 10÷25 / 6÷16	2-3 2-3	500 V	125 A	4.5 kA	20 kA	90x100xh50	306
DB125-14/4	1	10÷35	6-7	14 (11+1+2)	(11) 2,5÷6 / 1,5÷6 (1) 10÷25 / 6÷16 (2) 10÷35 / 10÷25	2-3 2-3 2-3	690 V	125 A	4.2 kA	14.5 kA	90x182xh50	586
DB125-14/4C	2	10÷35/ 10÷16	6-7	13 (11+2)	(11) 2,5÷6 / 1,5÷6 (2) 10÷25 / 6÷16	2-3 2-3	500 V	125 A	4.5 kA	20 kA	90x130xh50	398
DB160-11/4	1	10÷50	8-10	11 (3+7+1)	(3) 10÷35 / 10÷25 (7) 2,5÷16 / 1,5÷16 (1) 2,5÷6 / 1,5÷6	2-3 2-3 2-3	690 V	160 A	8.2 kA	35 kA	96x175xh50	738

### Materiali

- Corpo in **PA6.6** e coperchio in **PC**  
Grado di Autoestinguenza (UL 94): V-0
- Barre conduttrici in **ottone**
- Viti in **acciaio zincato** con testa a taglio e Philips

### Caratteristiche

- Poli indipendenti con separatore trasparente in PC tra un polo e l'altro
- Coperchio apribile
- Attacco per guida **DIN 35 mm** incorporato
- Fori d'ingresso con invito conico per facilitare l'introduzione dei conduttori

### Conformità

- Certificazioni **CE, UKCA e RoHS**
- Testato secondo norma **EN 60947-7-1**



## DNB



### BARRA DI NEUTRO

Tipo	N° Ingressi	Sezione Nominale Ingresso Rigido / Flex mm <sup>2</sup>	Coppia di serraggio (N*m)	N° Uscite	Sezione Nominale Uscite Rigido / Flex mm <sup>2</sup>	Coppia di serraggio (N*m)	Corrente Nominale	Corrente Nominale di breve durata ammissibile (I <sub>cw</sub> )	Corrente Massima di picco presunta (I <sub>pk</sub> )	Applicazione per versioni	Lunghezza mm	Peso g
<b>DNB125-9</b>	3	10÷25 / 6÷16	2~3	9	2,5÷6 / 1,5÷6	2~3	125 A	4.5 kA	30 kA	DB125-14/4	142	172
<b>DNB160-10</b>	4	10÷35 / 10÷25	2~3	10	2,5÷16 / 1,5÷16	2~3	160 A	6.2 kA	35 kA	DB160-11/4	168	192

#### Materiali

- Corpo in **PC**
- Barre conduttrici in **ottone**
- Viti in **acciaio zincato** con testa a taglio e Philips

#### Conformità

- Certificazioni **CE, UKCA e RoHS**
- Testato secondo norma **EN 60947-7-1**



## DJ160



### PONTICELLO UNIPOLARE

Tipo	Corrente Nominale	Applicazione per versioni	Lunghezza mm	Peso g	Imballo
<b>DJ160</b>	125 A - 160 A	DB125-7/1 - DB160-7/1	-	29	5

#### Materiali

- **Rame stagnato**
- Isolamento in **PVC**

#### Conformità

- Certificazioni **CE, UKCA e RoHS**

